



ZYTRONIC 规格书

ZXY200™

ZXY200™ 控制器旨在支持我们已获专利的中到大尺寸 MPCT™ 多点触摸传感器，能够检测多达 40 个同时触摸

优势

- 40 个独立触摸点
- 支持 MPCT™ 传感器尺寸 22" - 46"
- 支持快速触摸检测 (<10ms)
- 支持 Win7、8 与 10 以及 Linux 3.5.1+ 内核 (10 点触摸) 或 3.9.0+ (40 个触摸点)
- 可拆卸和完全独立的触摸传感器
- 应要求可提供输出协议
- 支持的其他操作系统系列

操作

MPCT™ 触摸传感器被分成一个个 X-Y 矩阵感应单元，使用一排嵌入式 10μm 铜电极，在通电显示屏上肉眼几乎不可见。这些电极连接到控制器板，并对阵列施加电荷。

当手指或导电笔接近传感器表面时，在相邻单元下面的节点中检测到电荷变化；然后由控制器及其固件确定位置。与传统电容性系统不同，MPCT™ 的有源元件嵌入在厚基底后面，确保实现保护、长使用寿命和稳定。

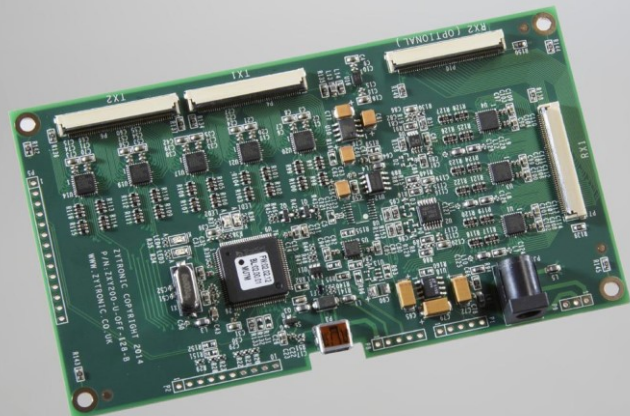
MPCT™ 感应具有独特的感应特性，无需操纵力，为用户提供与最新智能手机和平板电脑类似水平的触摸灵敏度，但具有更大屏幕且可用于任何环境或地点。

应用

Zytronic 的多点触摸 PCT™ 产品符合多点触摸和多用户互动的最新要求，同时仍维持 Zytronic 产品众所周知的经久耐用特性。

该控制器设计为可利用最新的操作系统和 NUI TEQ Snowflake、Omnivision Omnitapps 和 Touch Tech LIMA 等应用程序软件包来提供即插即用支持。

它们是多点触摸和多用户数字标牌、休闲和触控台应用的完美选择。



控制器

- 控制器使用外部稳压 12v±5% 直流供电和 USB UBUS (5v)
- 经由 2.1mm 插座的 12v 连接 (中心针脚 +12v)
- 电流消耗 <150mA
- 支持的传感器尺寸为 22" - 46"
- 在控制器端的 X - Y 坐标更新率为 ~1mS, 由于采用 USB 通信端口在主机端的更新率为 ~8mS 至 12mS
- 精度 <1mm
- 最大建议玻璃厚度 8mm
- 在 Linux 3.5.1+ 内核 (10 个触摸点) 或 3.9.0+ (40 个触

摸点) 中控制器被识别为 HID 设备

- 可从 Zytronic 网站下载配置工具软件 (ZyConfig®), 以便在 Windows 和 Linux 操作系统中调整控制器灵敏度设置

批准

符合 RoHS 标准

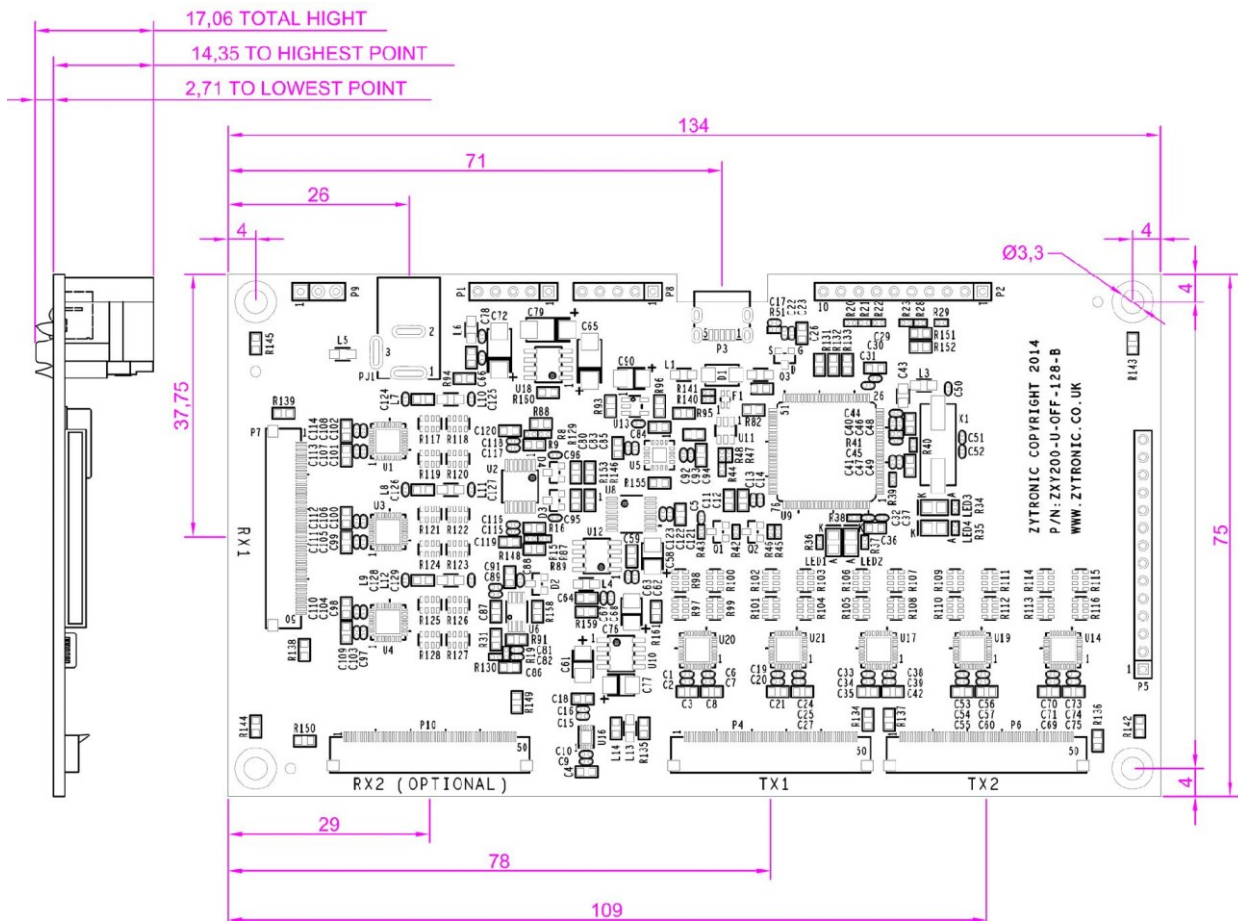
经过 CE、FCC (B 级) 与 UL 认证

www.zytronic.co.uk

图纸

仅 USB

前视图



ZYTRONIC 及其徽标在英国及其他国家/地区注册。